

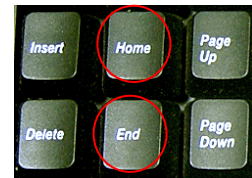


スティックをPCのUSBポートに連結します。
 PC後側USBポートをお奨めします。
 PC待ち受け画面の右下端に
 “新しいハードウェアを認識”という
 メッセージが表示されなかったら、
 スティックを他のUSBポートに
 連結してみてください。

オート設定プログラムは韓国語で
 作られておりますので、日本
 Windowsでは文字化けしますが、
 プログラムの作動にはまったく影
 響がありません。



- * [キャラクター名]にはキャラクターの名前を入力します。
 キャラクター別に設定内容を保存したり、保存されていた内容をオープンします。
- * キーボードの[Insert]キーを押すとオートが始まり、
 [End]キーを押すとオートが停止します。
 オートプログラムのボタンを押してオートを 始めるわけではありません。



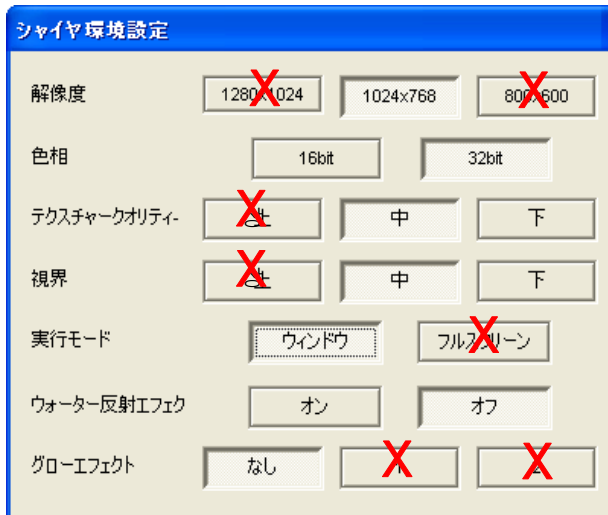
グラフィックカード	グラフィックカードドライバーが正常に設置されていない場合は、プログラムは動作しません。 最新ドライバーをダウンロードして設置してください。
画面設定	<ul style="list-style-type: none"> ・ PC待ち受け画面の解像度 : 1152*864, 1280*800, 1280*1024 ・ ゲーム画面の解像度 : 1024*768 ・ ゲーム画面モード : ウィンドウモード
OS	Windows XP / Vista

キャラクター指定	<ul style="list-style-type: none"> ・ キャラクター名 : キャラクター別に異なる設定を管理 ・ オープン/保存 : キャラクターの設定値を保存したり、保存された数値をオープンする機能 ・ 削除 : 保存された内容を全部削除します。
水薬	<ul style="list-style-type: none"> ・ (HP/MP/SP)が指定した(%)以下になると、指定したスロットの水薬を使用 ・ (Shift+1)ページの1番には基本攻撃、2番には拾いを入れてください。 ・ (HP:HP水薬) (MP:MP水薬) (SP:SP水薬)
攻撃	<ul style="list-style-type: none"> ・ MOBがターゲットされると、(指定)スロットの攻撃スキルを(指定)時間ごとに使用します。 ・ スキルの使用時間(秒)が分からなかったら、数字"1"を入力します。
バフ	<ul style="list-style-type: none"> ・ MOBのターゲットに関係なく、(指定)スロットのバフスキルを(指定)時間ごとに使用します。 ・ スキルの使用時間(秒)を正確に入力してください。
その他	<ul style="list-style-type: none"> ・ 拾い : モンスター狩りの後、アイテムを拾います。 ・ スティル許容 : 他のキャラクターが攻撃するMOBも攻撃します。 (HPが100%でないMOBも攻撃) (範囲攻撃を使用すると、周辺のMOBのHPが減るため、チェックした方が良いです。しかし、他のキャラクターが攻撃するMOBも攻撃ようになります。) ・ 攻撃放棄 : (指定)した時間内にMOBが死ななかったら、攻撃を諦めます。(推奨:30秒) (バグモンスター、ボスモンスターの回避)
キー(Key)	<ul style="list-style-type: none"> ・ 自動 [Home] : オースタート ・ 停止 [End] : オート終了

● ゲーム画面の構成



● ゲームのオプション設定



ゲームのオプションで
[X]の付いた部分は
使用できません。
選択しないでください。

● 作動手順

[最初一度だけ実行]

1. スティックをPC本体のUSBポートに差し込みます。
2. プログラムを設置します。

[使用するたびに 実行]

3. ステッキのプログラムを実行後すべての設定を終えて任意の名前で保存します。
4. ゲームを実行して、キャラクターを狩り場へ移動させます。
5. プログラムウインドウは後に、ゲームウインドウは前に配置します。
6. キーボードの[Insert]キーを押してオートをスタートします。

* プログラムの設定を変更する場合には[End]キーを押してオートを停止した後、設定を変更して[保存]ボタンを押します。ゲームに戻ってオートを改めてスタートさせます。



PC壁紙の解像度は1280*1024,
ゲームの解像度は1024*768で
指定した場合は。

オートを始めるため
[Insert]キーを押します。

[オート実行画面]